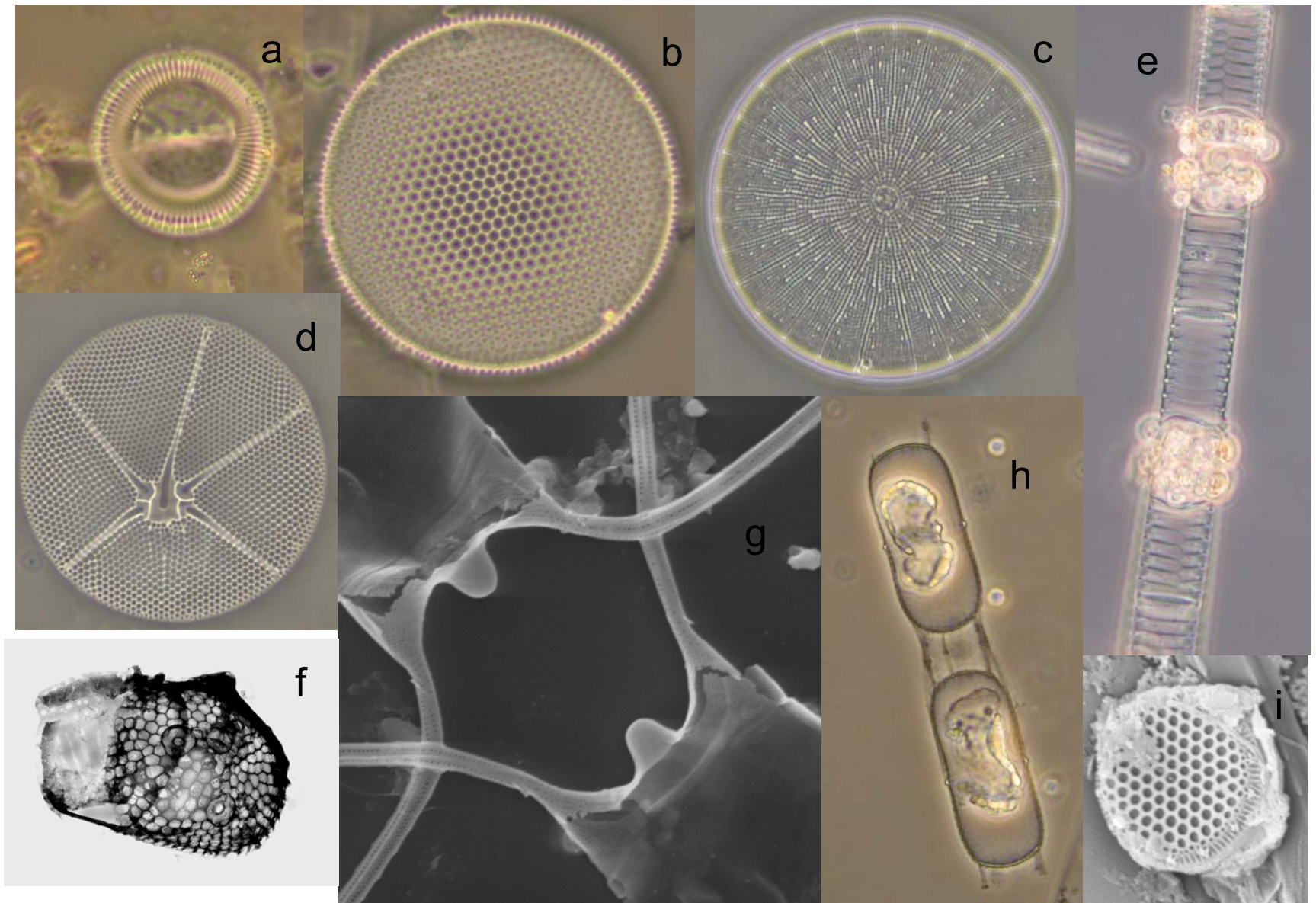
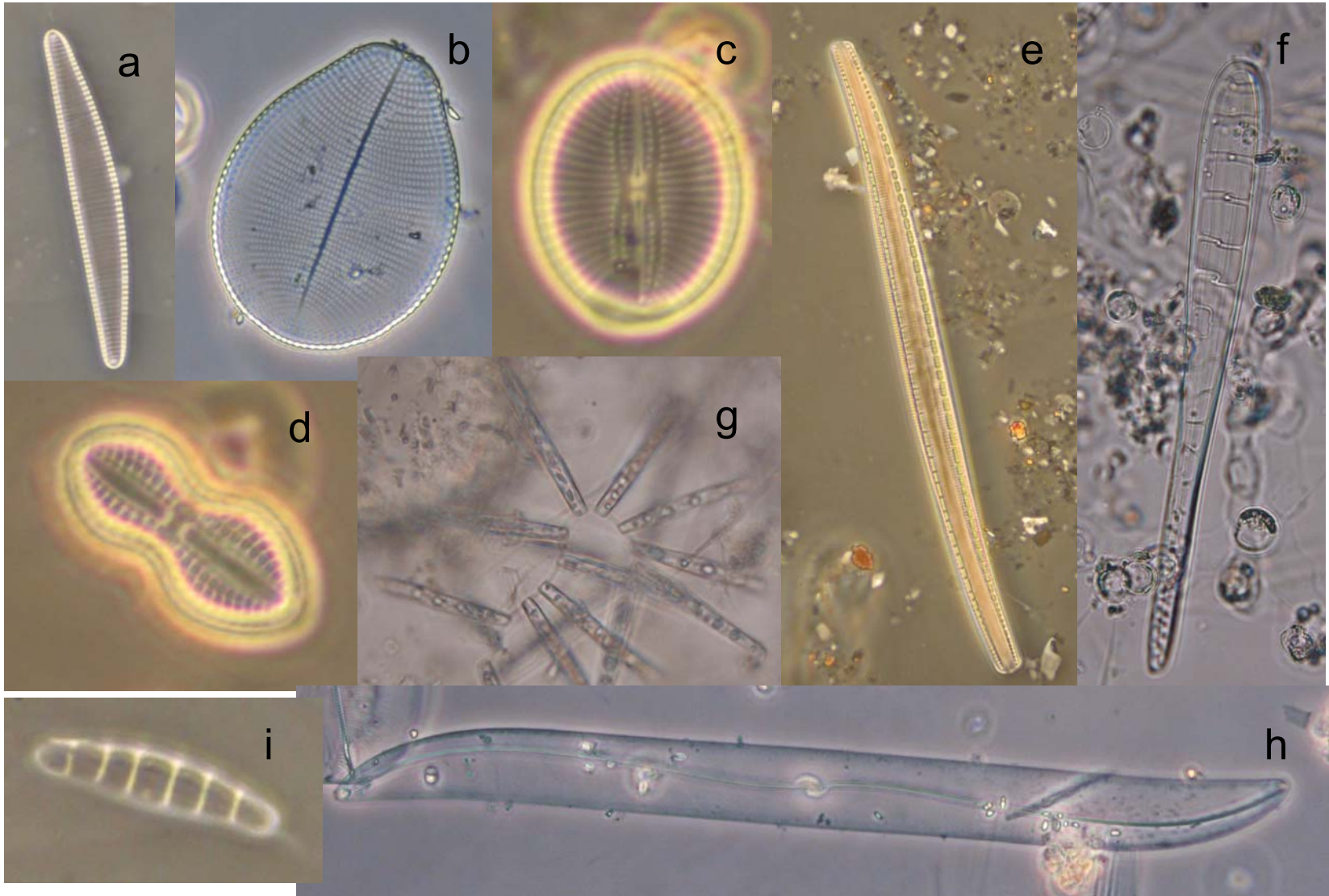


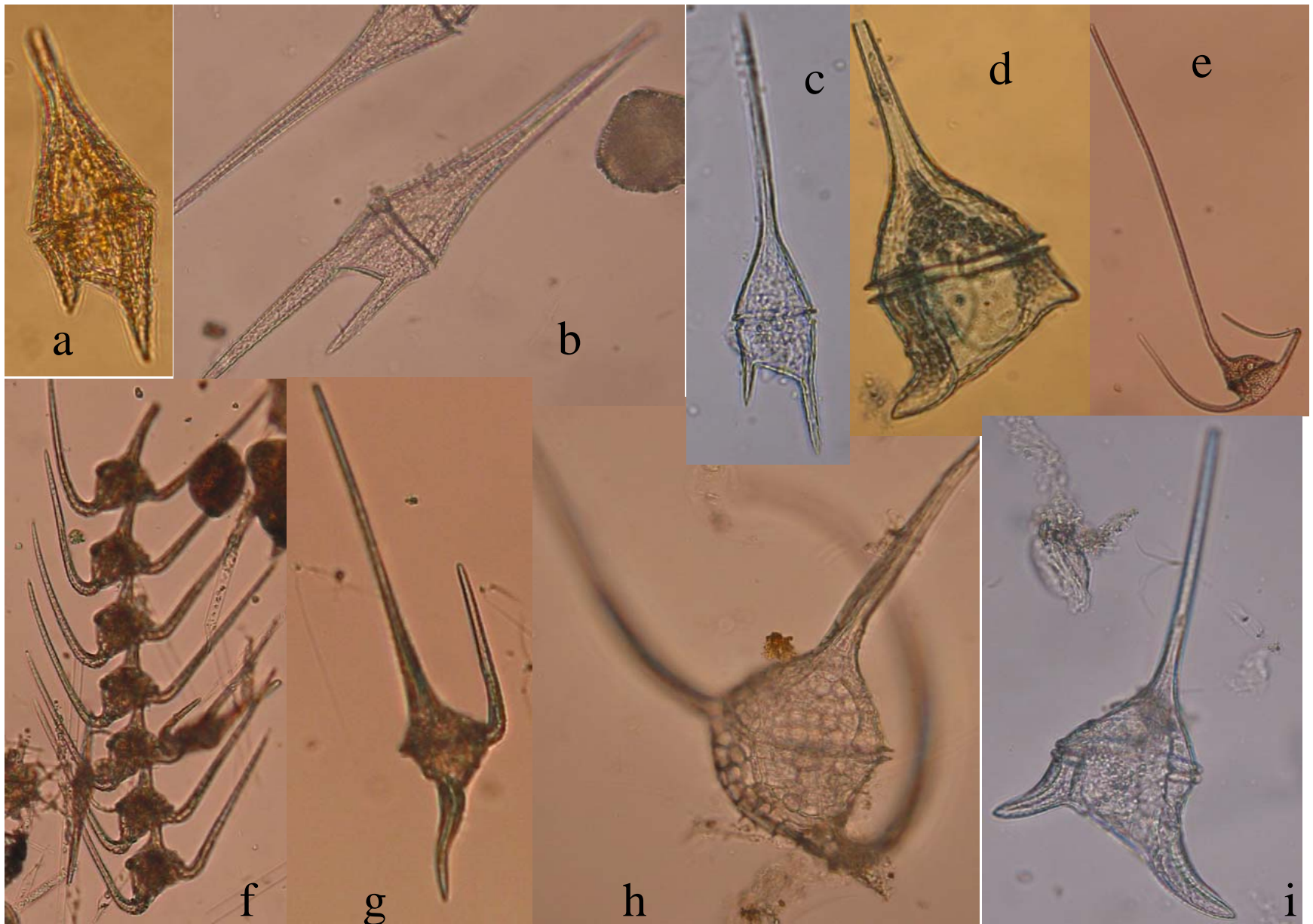
Lámina 1. Fig. 1.- *Rhizosolenia pungens*, 2.- *Coscinodiscus radiatus*, 3.- *Thalassionema nitzschioides*, 4.- *Guinardia flaccida*, 5.- *Nitzschia sigma*, 6.- *Actinoptychus senarius*, 7.- *Chaetoceros affinis*, 8.- *Ditylum brightwellii*.



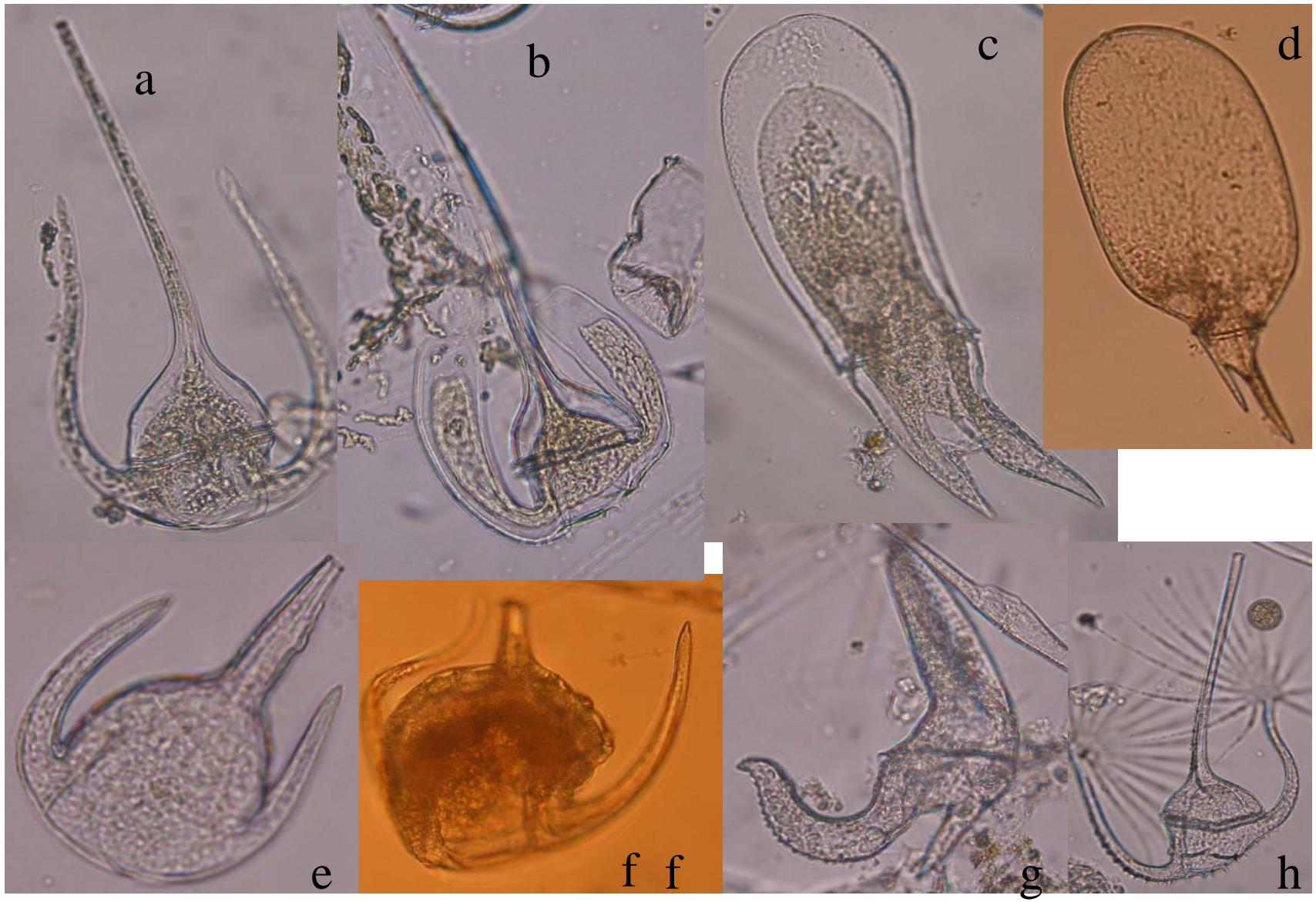
Lamina 2. a) *Cyclotella striata*, b) *Thalassiosira hendeyi*, c) *Actinocyclus octonarius*, d) *Spatangidium arachne*, e) *Leptocylindrus mediterraneus*, f) *Minidiscus trioculatus*, g) *Chaetoceros didymus*, h) *Stephanopixys turris*, i) *Thalassiosira tenera*



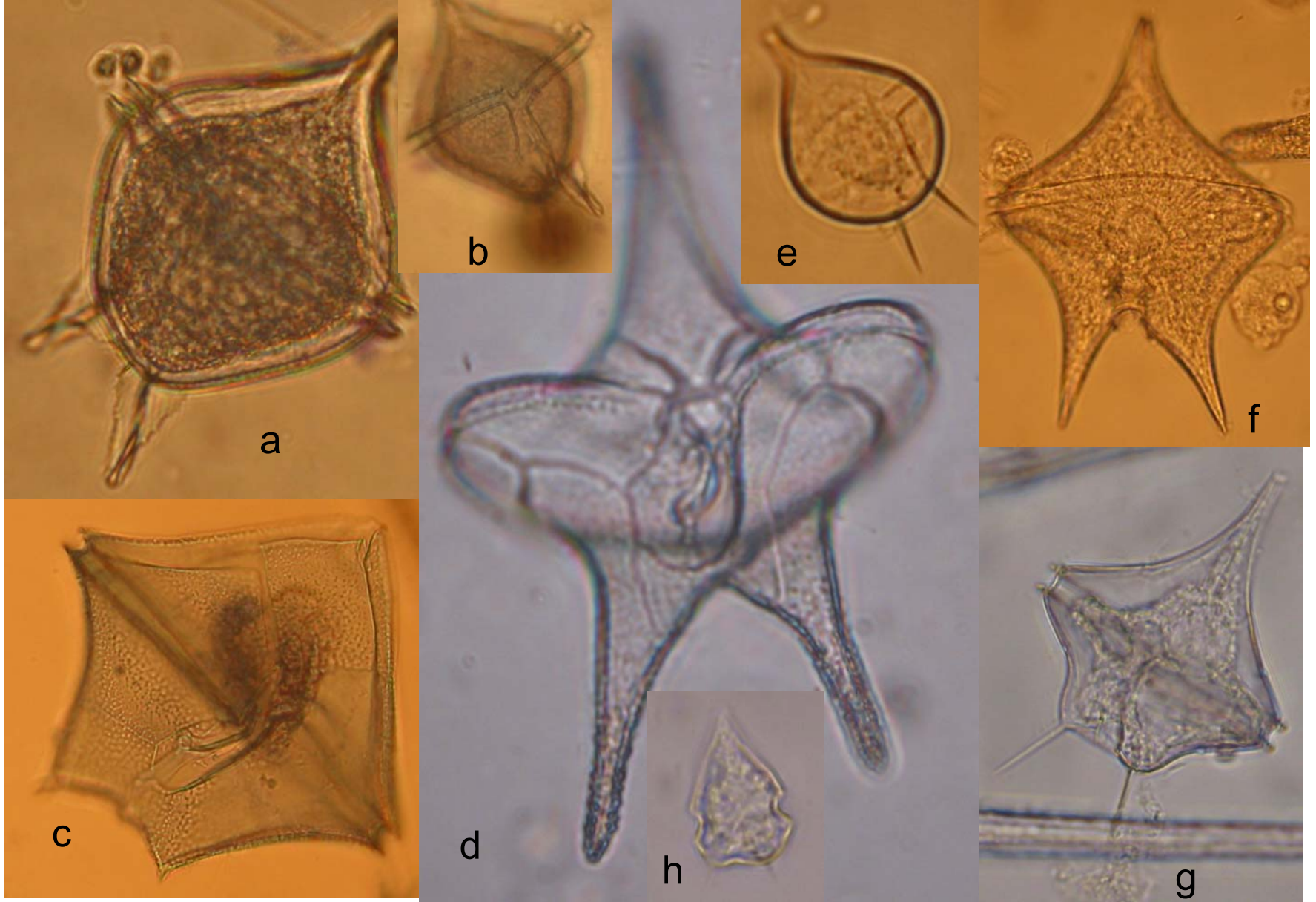
Lamina 3. a) *Fragilariopsis doliolus*, b) *Podocystis sphaulata*, c) *Fallacia nummularia*, d) *Diploneis weissflogi*, e) *Nitzschia sigma*, f) *Climacosphecia elongata*, g) *Bleakeleya notata*, h) *Donkinia recta* , i) *Eunotogramma debile*



Lam. 4. a) *Ceratium furca* var. *eugrammum*, b) *C. furca* var. *furca*, c) *C. lineatum*, d) *C. balechi* f. *balechi*, e) *C. contortum*, f) *C. vultur* var. *vultur*, g) *C. reflexum*, h) *C. hexacanthum*, i) *C. balechi* f. *lunga*.



Lam 5. a) *Ceratium symmetricum*, b) *C. platycorne*, c) *C. praelongum*, d) *C. gravidum*, e) *C. azoricum*, f) *C. gibberum* var. *dispar*, g) *C. digitatum*, h) *C. ranipes*.



Lam. 6. a- b) *Protoperidinium joergenseni*, c) *P. pentagonum*, d) *P. elegans*, e) *P. cassum* var. *cassum*, f) *P. divergens*, g) *P. cf. mite*, h) *P. bipes*.